

## Fortbildungslehrgang IHK

1. **Erfolg durch Bildung**  
Perspektiven für Beruf und beruflichen Aufstieg als „Geprüfte/r Personalfachkaufmann/kauffrau IHK“
2. **Lehrgangsbeschreibung und Termine auf einen Blick**
3. **Zulassungsvoraussetzung der IHK**
4. **Die Prüfungen bei der IHK**
5. **Ihre Ansprechpartner bei der IHK**
6. **Prüfungstermine der IHK**
7. **Höhe der Lehrgangs- und Prüfungsgebühren**
8. **Weniger Prüfungs- und Lehrgangsgebühren durch Fördermöglichkeiten**
9. **Steuern sparen durch mehr Werbungskosten**
10. **Das BBC als Schulungspartner**
11. **Ihre Ansprechpartnerin beim BBC**

### 1. Erfolg durch Bildung

Perspektiven für Beruf und beruflichen Aufstieg als „Geprüfte/r Personalfachkaufmann/kauffrau IHK“

**Kompetente Personalfachleute** sind sehr gefragt. Durch diesen Lehrgang haben Sie die Möglichkeit, sich zu einem Spezialisten zu entwickeln, der das gesamte Instrumentarium der Personalarbeit beherrscht. Sie erweitern und vertiefen Ihre bisherigen beruflichen Erfahrungen in den Bereichen Personalpolitik, -planung, -marketing, -controlling sowie Personal und Organisationsentwicklung.

Mit der IHK-Fortbildungsprüfung haben Sie den Weg für den Aufstieg in eine Position, angesiedelt im mittleren Management, geöffnet.

Die Qualifizierung **zum/r Geprüfte/r Personalfachkaufmann/kauffrau IHK** befähigt Sie

- in einem Unternehmen abhängig von der Betriebsgröße als Personalreferent oder Personalleiter eingesetzt zu werden
- für die Zulassung zum/r „Geprüfte/n Betriebswirt/in IHK“ für einen weiteren Aufstieg in obere Führungspositionen

### 2. Lehrgangsbeschreibung und Termine auf einen Blick

**Lehrgangs-/Studieninhalte:**

- Personalarbeit organisieren und durchführen
- Rechtliche Bestimmungen
- Personalplanung, Personalmarketing, Personalcontrolling
- Personal- und Organisationsentwicklung

**Samstag & Mittwoch  
oder  
Freitag & Mittwoch**

Infos und Anmeldung:

BBC Business Bildungs Center  
Ribbeckstraße 6, Innenhof  
45127 Essen

Telefon: 0201 83 09 46-10

backoffice@bbc-nrw.de  
www.bbc-nrw.de



## Fortbildungslehrgang IHK

### BBC- Konzept

„Präsenz und Online face-to-face und zusätzlich Selbstlernphasen – unterstützt und begleitet über eine Wissensplattform“

Die Fahrzeiten auch in unseren Ballungsgebieten werden immer unkalkulierbarer und kosten einfach viel Zeit, da die Verkehrsdichte sehr stark zugenommen hat. Außerdem können einige Berufstätige sich Ihre Arbeitszeiten flexibel einteilen, oder möchten einfach die Zeit in dem eigenen Zuhause für eine Fortbildung nutzen. Doch bevorzugen wir für gutes didaktisches Lernen Präsenz.

Auch die Technik hat sich gewandelt. Das E-Learning hat sich in seiner Qualität verbessert, das Handling und die Kommunikation per Zoom oder Teams sowie über eine gemeinsame BBC-Lernplattform sind in der Benutzung unkompliziert und wirkungsvoll.

Die Teilnehmer werden zu Ihrer Lerngruppe eingeladen und erhalten auf der Plattform Zugang zu allen Skripten, Aufgaben und Prüfungsfragen. Alle Unterlagen stehen online als Downloads zur Verfügung. Nach der Bearbeitung der Aufgaben, werden diese eingestellt, der/die Dozent/in prüft diese und gibt ein persönliches Feedback per E-Mail.

Auch ermöglicht die Plattform die Kommunikation der Teilnehmer einer Gruppe. Da diese sich persönlich kennen gelernt haben, können Sie weiter über die Plattform in Kontakt bleiben und sich unterstützen und gegenseitig voranbringen.

### Variante 1:

- **16 Samstage in Präsenz**, von 9:00–17:00 Uhr 160 UStd.
- **20 Mittwochabende** von 18:00–21:00 Uhr Online face-to-face, 80 UStd.
- **Selbstlernphasen** über die BBC-Wissensplattform moodle, 200 UStd.
- Gesamt: 440 UStd.

### Variante 2:

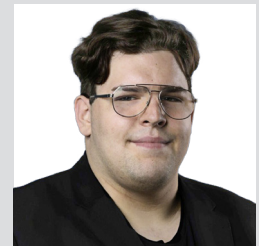
- **16 Freitage in Präsenz**, von 14:00–21:00 Uhr 160 UStd.
- **20 Mittwochabende** von 18:00–21:00 Uhr Online face-to-face, 80 UStd.
- **Selbstlernphasen** über die BBC-Wissensplattform moodle, 200 UStd.
- Gesamt: 440 UStd.
- Während der gesamten Lehrgangsdauer fortlaufende Lernunterstützung durch unsere Dozenten mittels der BBC-Wissensplattform moodle
- Lehrbuch, Übungsaufgaben und anschauliche Lernunterlagen
- Kleine Gruppen ermöglichen eine intensive Lernatmosphäre!
- Wir begrenzen unsere Gruppen auf 12 TEILNEHMER\*innen!

### Dozenten

#### Lars Leuverink

Lars Leuverink ist Geprüfter Wirtschaftsfachwirt, Kaufmann im Gesundheitswesen, Ausbilder und Train the Trainer.

Er zeichnet sich besonders durch seine Haltung zu Bildung aus: *„Bildung ist nicht nur die Vermittlung von Wissen, sondern auch die Entwicklung von Persönlichkeit.“*



## Fortbildungslehrgang IHK

**Die FORM:** unsere Erfahrungen zeigen, dass blended learning eine sehr gute Möglichkeit ist, gemeinsam motiviert in einer längeren Fortbildung - mit Prüfung - zu bleiben. Für uns bedeutet blended learning die Kombination aus PRÄSENZ, ONLINE face-to-face und Selbstlernmodulen, eine aktiv über die Dozenten gesteuerte Lernplattform. Nur ONLINE- face-to-face hat auch seine Berechtigung und funktioniert sehr gut.

Wählen Sie, was gut zu Ihrem Lernstil passt und zu Ihren Lebensumständen.

### BBC-Wissensplattform moodle

Begleitet wird ihr Lernen durch eine Plattform. Hier finden Sie weiteres Material: Studien, Fotoprotokolle, Projekte der Mitlernenden, Lösungen zu Aufgaben, Infomaterial, Videosequenzen u.v.m. Auch die Kommunikation kann über einen Chat genutzt werden. Das miteinander Kommunizieren innerhalb der Gruppe ist wichtig und hilft zu verstehen und zu BEGREIFEN.

### Dies hat folgende LERN-Vorteile:

- die Aufgaben für jeden einzelnen oder auch die Gruppe sind jederzeit und von überall abrufbar,
- der „rote Faden“ des Lernstoffs ist dort abgebildet,
- es stehen zusätzliche Handouts, Inputs, Checklisten zur Verfügung,
- es gibt vorbereitete Dateien, in denen die Ergebnisse eingetragen werden können,
- die Gruppenergebnisse werden auf die BBC-Wissensplattform geladen, somit haben die Teilnehmer Zugriff auf alle erarbeiteten Unterlagen
- ...auch wenn mal jemand verhindert ist, stehen die verpassten Inhalte jederzeit zur Verfügung.

### Termine

Alle aktuellen Termine finden Sie auf unserer Webseite in einer PDF zum Download.

### Infoabende – Präsenz oder Online

Das BBC-Team bietet mehrmals im Jahr Infoabende von jeweils von 18:00-19:00 Uhr an. Unsere aktuellen Termine finden Sie auf unserer Webseite.

Sie erfahren Wichtiges zum Lehrgangsablauf durch die Lehrgangsleiterin. Und über die Abläufe bei den Prüfungen werden wir Ihnen einiges zu sagen können.

Sie können sich jederzeit zum Infoabend

- Per E-Mail: [backoffice@bbc-nrw.de](mailto:backoffice@bbc-nrw.de) oder auf unserer Internetseite
- aber auch telefonisch 0201 – 83 09 46 10 anmelden.

Lernen Sie uns persönlich kennen!

### Wichtiger Hinweis

#### Steuern sparen durch mehr Werbungskosten

Die Fortbildung zum/zur Ausbilder/in IHK“ stellt grds. eine Fortbildungsmaßnahme in einem ausgeübten Beruf dar. Die Fortbildungskosten stellen Werbungskosten bei den Einkünften aus nicht-selbständiger Arbeit dar und somit reduziert sich Ihre steuerliche Belastung entsprechend.

#### Förderung durch Meister-Bafög

Erhalten Sie bis zu 75 % der Lehrgangsgebühren über das neue Aufstiegsfortbildungsgesetz gefördert.



## Fortbildungslehrgang IHK

---

### 3. Zulassungsvoraussetzung der IHK

Vor der Anmeldung zum Lehrgang prüfen Sie bitte schon einmal selbst, ob sie die Zulassungsvoraussetzungen erfüllen. Nachstehend finden sie den Auszug aus der „Verordnung über die Prüfung zum anerkannten Abschluss „Geprüfte/r Personalkaufmann/frau IHK“.

Sollten sie sich nicht sicher sein, dann sprechen sie bitte mit uns. Wir können Ihre Zulassungsvoraussetzungen überprüfen.

#### Zur Prüfung ist zugelassen, wer zum Zeitpunkt der schriftlichen Prüfung:

- a. eine erfolgreich abgeschlossene, anerkannte kaufmännische Ausbildung und eine weitere mindestens 2-jährige Berufspraxis im Personalwesen **oder**
- b. eine erfolgreich abgeschlossene, anerkannte Ausbildung und danach eine mindestens 3-jährige Berufspraxis im Personalwesen **oder**
- c. mindestens 5 Jahre Berufspraxis im Personalwesen hat

Bis zum Ablegen der letzten Prüfungsleistung ist der Nachweis der berufs- und arbeitspädagogischen Kenntnisse gem. der nach dem Berufsbildungsgesetz erlassenen Ausbilder-Eignungsverordnung zu erbringen.

Hier bietet das BBC verschiedene Formen der Vorbereitungslehrgänge „Ausbildung der Ausbilder“ nach AEVO an. Vollzeit, aber auch Teilzeit und samstags. Details finden Sie auch auf unserer BBC-Internetseite unter Lehrgänge.

### 4. Die Prüfungen bei der IHK

Aus der Verordnung über die Prüfung zum anerkannten Abschluss Geprüfter Personalfachkaufmann/Geprüfte Personalfachkauffrau hier die Details:

#### Gliederung und Durchführung der Prüfung

**(1)** Die Prüfung gliedert sich in folgende Handlungsbereiche:

1. Personalarbeit organisieren und durchführen,
2. Personalarbeit auf Grundlage rechtlicher Bestimmungen durchführen,
3. Personalplanung, -marketing und -controlling gestalten und umsetzen,
4. Personal- und Organisationsentwicklung steuern

**(2)** Die Prüfung ist schriftlich und in Form eines situationsbezogenen Fachgesprächs durchzuführen.

**(3)** In einer schriftlichen Prüfung werden je Handlungsbereich komplexe Situationsaufgaben unter Aufsicht bearbeitet. Die Dauer der schriftlichen Prüfung des Handlungsbereichs gemäß Absatz 1 Nr. 1 soll mindestens 100 Minuten und höchstens 120 Minuten betragen. Die Gesamtbearbeitungszeit der schriftlichen Prüfung der Handlungsbereiche gemäß Absatz 1 Nr. 2 bis 4 soll mindestens 420 Minuten betragen. Je Handlungsbereich gemäß Absatz 1 Nr. 2 bis 4 beträgt die Dauer der schriftlichen Prüfung höchstens 160 Minuten.

**(4)** Hat der Prüfungsteilnehmer/die Prüfungsteilnehmerin in nicht mehr als einer schriftlichen Prüfungsleistung gemäß Absatz 3 eine mangelhafte Prüfungsleistung erbracht, ist ihm/ihr in diesem Handlungsbereich eine mündliche Ergänzungsprüfung anzubieten. Bei einer oder mehrerer ungenügender schriftlicher Prüfungsleistungen besteht diese Möglichkeit nicht. Die Ergänzungsprüfung soll in der Regel nicht länger als 20 Minuten dauern. Die

## Fortbildungslehrgang IHK

---

Bewertung der schriftlichen Prüfungsleistung und die der mündlichen Ergänzungsprüfung werden zu einer Note zusammengefasst. Dabei wird die Bewertung der schriftlichen Prüfungsleistung doppelt gewichtet.

**(5)** Das situationsbezogene Fachgespräch geht von einem betrieblichen Beratungsauftrag aus. Der betriebliche Beratungsauftrag wird als Vorlage für die Geschäftsleitung verstanden, indem der Prüfungsteilnehmer/die Prüfungsteilnehmerin der Geschäftsleitung einen personalpolitischen Entscheidungsvorschlag vorlegt und präsentiert.

Der Prüfungsausschuss stellt 14 Kalendertage vor der Prüfung das Thema, wobei die Themenvorschläge des Prüfungsteilnehmers/der Prüfungsteilnehmerin berücksichtigt werden sollen. Dazu soll der Prüfungsteilnehmer/ die Prüfungsteilnehmerin zwei Themenvorschläge mit einer Grobgliederung einreichen. Der Prüfungsausschuss soll den Umfang des Themas begrenzen. Insgesamt soll das situationsbezogene Fachgespräch höchstens 30 Minuten dauern. In etwa zehn Minuten stellt der Prüfungsteilnehmer/die Prüfungsteilnehmerin mit geeigneten Medien seine/ihre Lösungsvorschläge dem Prüfungsausschuss vor. Davon ausgehend führt der Prüfungsausschuss in der verbleibenden Zeit ein Prüfungsgespräch.

### § 4 Anforderungen und Inhalte der Prüfung

**(1)** Im Handlungsbereich „Personalarbeit organisieren und durchführen“ soll der Prüfungsteilnehmer/die Prüfungsteilnehmerin nachweisen, dass er/sie die Personalarbeit eines Unternehmens unter den Aspekten Wirtschaftlichkeit, Qualität und Kundenorientierung organisatorisch gestalten und in diesem Rahmen mit seinen/ihren Partnern innerhalb und außerhalb der Organisation zielgerecht kommunizieren und kooperieren kann.

In diesem Rahmen können folgende Qualifikationsschwerpunkte geprüft werden:

1. Personalbereich in die Gesamtorganisation des Unternehmens einbinden
2. Personalwirtschaftliches Dienstleistungsangebot gestalten
3. Prozesse im Personalwesen gestalten
4. Projekte planen und durchführen
5. Informationstechnologie im Personalbereich nutzen
6. Beraten und Fachgespräche führen
7. Präsentations- und Moderationstechniken einsetzen
8. Arbeitstechniken und Zeitmanagement anwenden

**(2)** Im Handlungsbereich „Personalarbeit auf Grundlage rechtlicher Bestimmungen durchführen“ soll der Prüfungsteilnehmer/die Prüfungsteilnehmerin nachweisen, dass er/sie die Mitarbeiter, Führungskräfte und Unternehmensleitung in allen Phasen der Personalbeschaffung, der Vertragsgestaltung und der Beendigung von Arbeitsverhältnissen kompetent und verantwortlich beraten und damit eine effiziente Personalbewirtschaftung gewährleisten kann. In diesem Rahmen können folgende Qualifikationsschwerpunkte geprüft werden:

1. Individuelles und kollektives Arbeitsrecht anwenden
2. Rechtswege kennen und das Prozessrisiko einschätzen
3. Einkommens- und Vergütungssysteme umsetzen
4. Sozialversicherungsrecht anwenden
5. Sozialleistungen des Betriebes gestalten

## Fortbildungslehrgang IHK

---

6. Personalbeschaffung durchführen
7. Administrative Aufgaben einschließlich der Entgeltabrechnung bearbeiten

**(3)** Im Handlungsbereich „Personalplanung, -marketing und -controlling gestalten und umsetzen“ soll der Prüfungsteilnehmer/ die Prüfungsteilnehmerin nachweisen, dass er/sie zusammen mit Führungskräften, Unternehmensleitung und in Abstimmung mit den Mitarbeitervertretungen eine strategieorientierte Personalplanung betreiben und durch geeignete Marketingverfahren und Controlling Instrumente deren zielgerichtete Umsetzung sicherstellen kann. Er/sie muss die betriebs- und volkswirtschaftlichen Einflüsse auf die Personalwirtschaft einschätzen können. In diesem Rahmen können folgende Qualifikationsschwerpunkte geprüft werden:

1. Konjunktur- und Beschäftigungspolitik bei der Personalplanung und beim Personalmarketing berücksichtigen
2. Personalwirtschaftliche Ziele aus der strategischen Unternehmensplanung ableiten
3. Beschäftigungsstrukturen und Personalbedarfe für Produktions- und Dienstleistungsprozesse analysieren und ermitteln
4. Personalcontrolling gestalten und umsetzen

**(4)** Im Handlungsbereich „Personal- und Organisationsentwicklung steuern“ soll der Prüfungsteilnehmer/die Prüfungsteilnehmerin nachweisen, dass er/sie den Aufbau von fachlichen, sozialen und methodischen Kompetenzen im Unternehmen unterstützen, an entsprechenden Personalentwicklungsprojekten mitarbeiten, Zusammenarbeit und Führungsqualität fördern und betriebliche Veränderungsprozesse mitgestalten kann. In diesem Rahmen können folgende Qualifikationsschwerpunkte geprüft werden:

1. Mitarbeiter beurteilen, deren Potenziale erkennen und fördern
2. Konzepte für die Kompetenzentwicklung der Mitarbeiter sowie Qualifikationsanalysen und Qualifizierungsprogramme entwerfen und umsetzen
3. Zielgruppenspezifische Förderprogramme erarbeiten und umsetzen
4. Qualitätsmanagement in der Personal- und Organisationsentwicklung einsetzen
5. Führungsmodelle und Führungsinstrumente anwenden, Führungskräfte beraten
6. Betriebliche Arbeitsformen mitgestalten, Grundsätze moderner Arbeits- und Lernorganisation umsetzen

**(5)** Im **situationsbezogenen Fachgespräch** soll der Prüfungsteilnehmer/ die Prüfungsteilnehmerin nachweisen, dass er/sie in der Lage ist, sein/ihr Berufswissen in betriebstypischen Situationen anzuwenden und sachgerechte Lösungen vorzuschlagen. Insbesondere soll er/sie nachweisen, dass er/sie angemessen mit Gesprächspartnern innerhalb und außerhalb des Unternehmens oder der Organisation sprachlich kommunizieren kann und dabei argumentations- und präsentationstechnische Instrumente sach- und personenorientiert einzusetzen versteht.

Die komplette Verordnung finden Sie auf unserer Website im Download.

### 5. Ihre Ansprechpartner bei der IHK

#### IHK zu Essen

Am Waldthausenpark 2, 45127 Essen  
**Ansprechpartnerin:** Jessica Hallmann  
Tel.: 0201 – 1892 – 201  
Fax: 0201 – 1892 – 39 201  
E-Mail: jessica.hallmann@essen.ihk.de

## Fortbildungslehrgang IHK

### 6. Prüfungstermine

Die bundeseinheitlichen Prüfungstermine finden Sie in unserem Download.

### 7. Höhe der Lehrgangs- und Prüfungsgebühren

Die gesamten Lehrgangsgebühren betragen **4.890,- € zzgl. Lernmittel. (190,- €)**.

Bei Bafög werden sie in vier Teilbeträgen mit jeweils 1270,- € in Rechnung gestellt.

Bei Selbstzahlung ist eine Zahlung in 12 monatlichen Beträgen á 425,-€ möglich

Zusätzlich berechnet Ihnen die IHK die Prüfungsgebühren mit z. Zt. **754,- €**

Zu den Lehrgangsgebühren wird keine zusätzliche Mehrwertsteuer in Rechnung gestellt, da die Bezirksregierung bestätigt hat, dass das BBC ordnungsgemäß auf öffentlich-rechtliche Prüfungen vorbereitet und wir somit für diesen Lehrgang von der Umsatzsteuer befreit sind.

### 8. Weniger Prüfungs- und Lehrgangsgebühren durch Fördermöglichkeiten

Unser Beispiel:

Studiengebühren Modul A–F (inkl. Lernmittel):	5.080,00 €
Lernmittel	- 190,00 €
Prüfungsgebühren IHK (können je nach IHK variieren):	+ 754,00 €
Förderungsfähige Lehrgangsgebühr inkl. Prüfungsgebühr	= 5.644,00 €
Fördermöglichkeiten (nicht rückzahlungspflichtig):	
50 % Meister-Bafög (Hinweis: von der Gebühr 4.890,- plus Prüfung 754,-)	- 2.822,00 €
Ermäßigte Lehrgangsgebühren	= 2258,00 €
50 % nach bestandener Prüfung, bei Inanspruchnahme des Darlehens von 5.080,00 €	- 2.540,00
Finale ermäßigte Lehrgangsgebühren:	= -2.540,00€
<b>Maximale gesamte Förderung</b>	<b>4.798,00 €</b>

### 9. Steuern sparen durch mehr Werbungskosten

Die Aufstiegsfortbildung zum/ „Geprüfte/r Personalfachkaufmann/kauffrau IHK“ stellt grundsätzlich eine Fortbildungsmaßnahme in einem ausgeübten Beruf dar. Die Fortbildungskosten (Lehrgangsgebühren, Prüfungsgebühren, Lernmittel, Fahrtkosten zum Lehrgangsort oder zu Arbeitsgemeinschaften (gefahrte Kilometer x 0,30 €) stellen Werbungskosten bei den Einkünften aus nichtselbständiger Arbeit dar und somit reduziert sich Ihre steuerliche Belastung.

### 10. Das BBC als Schulungspartner

#### Ihr Zeitmanagement

Wir bereiten Sie berufsbegleitend auf die Prüfungen der IHK vor. Bei dem 16tägigen Lehrgangskonzept haben wir durch eine Mischung von Samstagunterricht und Abendunterricht berücksichtigt, dass Sie Lernen und Beruf miteinander gut kombinieren können. Durch die Nutzung unserer Lernplattform, werden die Selbstlernphasen von unseren erfahrenen Dozenten unterstützt.

## Fortbildungslehrgang IHK

---

### **Intensive Prüfungsvorbereitung**

Ein Repetitorium zur intensiven Vorbereitung auf die Prüfung ist im Lehrgangskonzept integriert und im Preis enthalten. Zusätzlich enthalten ist die Vorbereitung auf das mündliche Fachgespräch. Schon während des Lehrgangs werden die Dozenten Prüfungsbeispiele und Situationen durchgehen und besprechen.

### **Kompetentes Dozententeam**

Dozenten mit langjähriger Lehr- und Prüfungserfahrung und umfangreichem Knowhow bereiten Sie mit viel persönlichem Engagement auf die Prüfung vor. Unser Dozententeam besteht aus Berufsschullehrern, Fachhochschuldozenten, Praktikern und Unternehmensberatern.

Sie werden zusätzlich von Ihrem Fachdozenten mit Seminarunterlagen versorgt. Anhand klausurtypischer Aufgaben und Fallstudien können Sie Ihren Lernfortschritt kontrollieren.

### **Angenehme und wirkungsvolle Lehrgangsdurchführung**

Durch kleine Lerngruppen wird eine optimale Arbeitsatmosphäre gewährleistet. Sie haben jederzeit die Möglichkeit Fragen an den Dozenten zu stellen. Der Kontakt zu den anderen Lehrgangsteilnehmern wird durch die kleine Gruppe gefördert.

### **Kundenorientierung**

Sie als Kunde sind uns wichtig! Sie werden persönlich durch Ihre Lehrgangsleiterin betreut. Wir möchten zufriedene Kunden, die sich während des Lehrgangs wohlfühlen und mit ihrem Anliegen jederzeit einen Ansprechpartner haben. Möchten Sie sich in kleinen Arbeitsgemeinschaften auf die Prüfung vorbereiten, stellen wir Ihnen nach Absprache kostenlos einen Raum im BBC zur Verfügung.

### **Ansprechende Seminarräume**

In schöner Umgebung lässt sich besser arbeiten. Überzeugen Sie sich selbst von unseren attraktiven Seminarräumen.

### **Große Akzeptanz in der Wirtschaft**

Unserer Vorbereitungslehrgang zum/r „Geprüfte/n Personalfachkaufmann/kauffrau IHK“ bereitet Sie auf die bundesweit anerkannte Prüfung bei der IHK vor. Unser Lehrgangskonzept ist nach dem aktuellen bundeseinheitlichen Rahmenstoffplan des DIHK ausgerichtet.

### **Stimmiges Preis- Leistungsverhältnis**

Bei Ihrer Entscheidung sollte nicht allein der Preis bestimmen, sondern auch die dafür erbrachte Leistung des Bildungsunternehmens. Wir bereiten Sie mit unserem erfahrenen Dozententeam in 240 Präsenz- oder Online face-to-face Unterrichtsstunden und einer persönlichen Onlinebetreuung kompetent und zielgerecht auf die Prüfung vor. Ein Repetitorium zur Vorbereitung auf die schriftliche Prüfung sowie ein Training zur Vorbereitung auf das situationsbezogene Fachgespräch sind in den Lehrgangsgebühren bereits enthalten.

## **11. Ihre Ansprechpartnerin beim BBC**

Katja Arncken, Geschäftsführerin BBC GmbH

Tel: 0201 83 09 46 10

E-Mail: [katja.arncken@bbc-essen.de](mailto:katja.arncken@bbc-essen.de)